

DURAMAX

REINFORCED PANELS



A

B

C

Los Paneles **DURAMAX REINFORCED PANELS** son del tipo “sandwich” con planchas de acero galvanizado de alta calidad en ambas caras (cara interna/externa).

Disponibles en 0.45 y 0.325 de espesor, **100% pintura**, no utilizamos laminas de plástico ni pvc para darle acabado final a nuestros paneles.

FORMATOS Y DIMENSIONES MÁXIMAS

Gracias a nuestros formatos de 500mm y 600mm podemos cubrir **alturas** desde los 2m e ir incrementando la altura 10 cm hasta los 4m de altura sin problemas. Respecto al **ancho** máximo se recomienda que sea 6.10m de vano libre.

CAPAS DE PINTURA

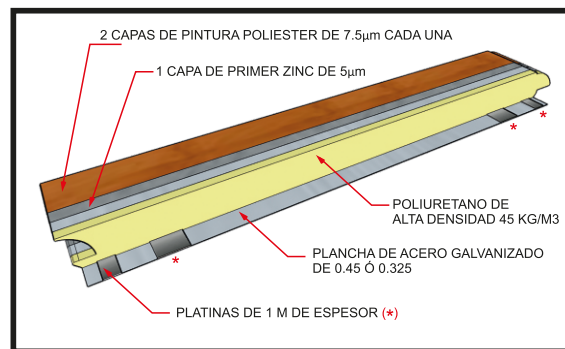
El acabado de pintura es de 20µm los cuales se componen de :

Una base de zinc de 5µm,

Una primera capa de pintura de 7.5µm y una segunda capa de pintura también de 7.5µm

COLORES DISPONIBLES

- A: NOGAL
- B: ROBLE
- C: BLANCO



www.duramax.pe

“Marca y Catalogo de Producto Registrado en Indecopi cualquier reproducción parcial o total sera denunciada para su posterior sanción administrativa”

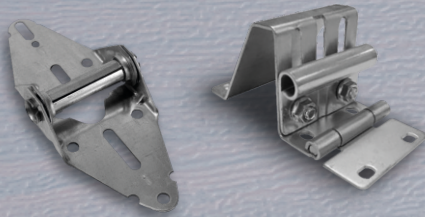
RESORTES DE TORSIÓN

Piezas claves para nuestras puertas de garaje, por tal motivo siempre se despachan según el peso de la puerta de garaje adquirida, ni mas ni menos peso (peso exacto). Disponibles para uso residencial de 2" de diámetro para 10,000 ciclos:

- 50kg Diámetro 5cm, Largo 74cm.
- 60kg Diámetro 5cm, Largo 85cm.
- 70kg Diámetro 5cm, Largo 99cm.
- 90kg Diámetro 5cm, Largo 102cm.
- Para de alto tránsito de 3-3/4" de diámetro para 50,000 ciclos.
- 70kg Diámetro 9.5cm, Largo 102cm.
- 90kg Diámetro 9.5cm, Largo 122cm.

CERRAJERIA

Tenemos 2 opciones: La **Americana** tipo rombo numerada o la **Europea** regulable, ambas en calibre 14 con roldana corta en kit semi pesado o de roldana larga en kit pesado.



SISTEMA SECCIONAL ESTRUCTURAL

Nuestro sistema seccional estructural en radio 12" de guía simple (para dinteles de 40 cm) ó doble guía (para dinteles de 25 cm), es el acompañamiento perfecto para todas tus instalaciones brindando la seguridad y fortaleza que tu proyecto necesita.



TEXTURAS DISPONIBLES

Siempre debe solicitar el stock actualizado a su asesor de ventas.



TEXTURADO

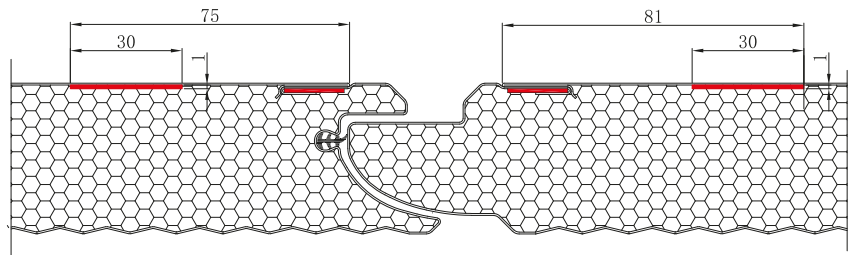
LISO

POLIURETANO

Tenemos una de las mejores densidades en lo que se refiere al poliuretano, ya que los paneles **DURAMAX** cuentan con 45 kg m3 y esto gracias al catalizador "Cyclophane" que es usado en la fabricación de nuestros paneles. (fabricación que usa un punto de calor muy alto para lograr la mejor densidad) este poliuretano es muy similar al que usan las congeladoras y refrigeradores industriales.

PANEL REFORZADO

Cada uno de nuestros paneles posee a lo largo de toda su dimensión **4 PLATINAS** que además de brindar mejor robustez al panel, tienen como función fijar bien los pernos autoroscantes, los cuales son empleados para instalar la cerrajería ya sea americana tipo rombo numerada o Europea regulable.



TAMBORES DE ELEVACIÓN

Elevación Estándar:	Elevación Alta:	Elevación Vertical: