

PRODUCT TECHNICAL DATASHEET

H30/643

Codificador óptico 
Final de carrera mecánico 
230V AC 

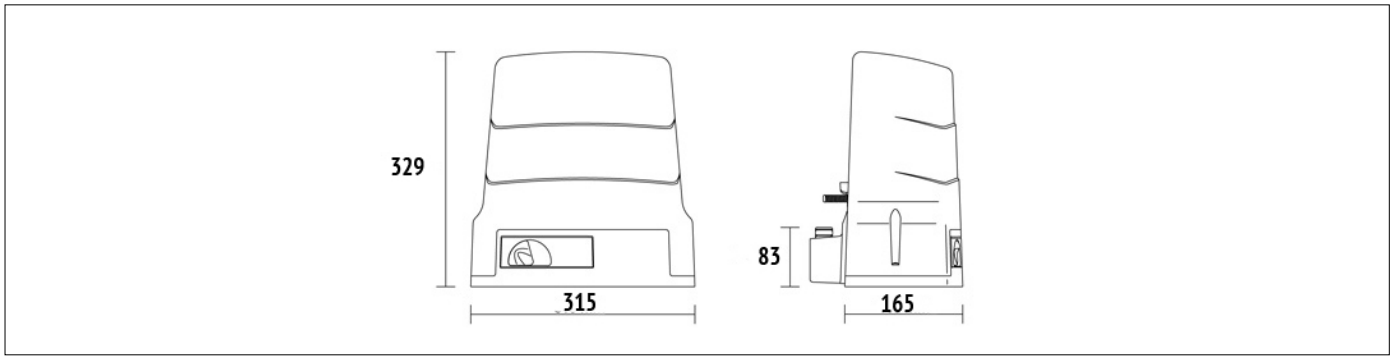


| CÓDIGO | DESCRIPCIÓN | UNIDADES/PALLET |
|---------|-----------------------------------------------------------------------------------------------------------------------------------------------------------|-----------------|
| H30/643 | Motorreductor electromecánico irreversible 230V AC para cancelas hasta 600 kg, encoder óptico, cuadro digital incorporado H70, final de carrera mecánico. | 44 |

ESPECIFICACIONES TÉCNICAS PRODUCTO

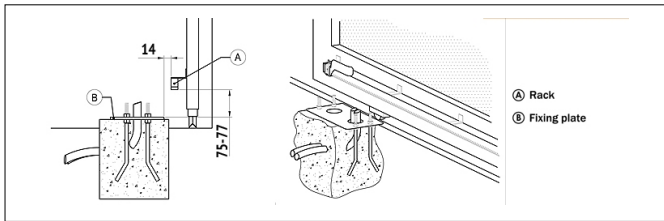
| | |
|---------------------------------------------|----------------------|
| Peso max puerta | 600 kg |
| Alimentación línea | 230V AC - 50Hz |
| Alimentación motor | 230V AC |
| Potencia nominal | 240W |
| Frecuencia de uso | 50% |
| Empuje | 300N |
| Temperatura de funcionamiento | -20+55 C° |
| Grado de protección | IP43 |
| Tipo de motor | Irreversible |
| Velocidad | 9.5 m/min (0.16 m/s) |
| Termoprotección motor | 150°C |
| Condensador Incorporado | 12,5 µF |
| Final de carrera | Mecánico |
| Cuadro de control integrado | H70/104AC |
| Encoder | Óptico |
| Piñón externo | Z15/mod 4 |
| Dimensiones máximas de producto (L x W x H) | 315 x 165,8 x 329 |
| Peso del producto embalado (Kg) | 11,4 |
| Número de cajas por palet | 44 |

MEDIDAS

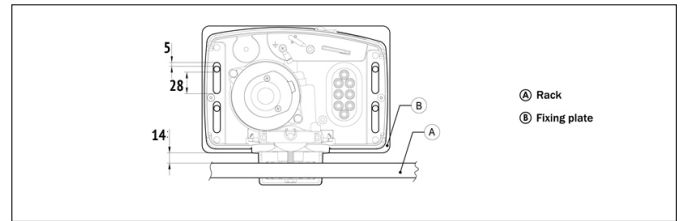


DIMENSIONES

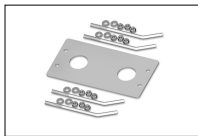
PREDISPOSICIÓN



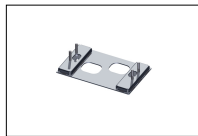
PREDISPOSICIÓN PARA LA INSTALCIÓN ESTÁNDAR



PRODUCTOS ACCESORIOS



KT214
Placa de fijación equipada con tirantes y tornillos para serie H30.



KT214/SC
Placa de adaptación equipada con tirantes y tornillos para serie H30.



KT214/SF
Placa de adaptación equipada con tirantes y tornillos para serie H30.



KT214/SN
Placa de adaptación equipada con tirantes y tornillos para serie H30.



KT221
Placa de fijación elevada para serie H30 (+3,5 cm).



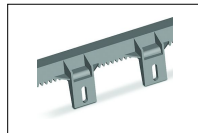
GA550
Cremallera en acero zincado 22x22x1000 módulo 4.



GA551
Cremallera en acero zincado 30x12x1000 módulo 4 equipada con distanciadores y tornillos.



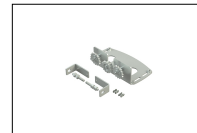
GA554
6 distanciadores (2,5 cm) y tornillos para cremallera.



GA553
Cremallera en nylon módulo 4 a 6 enganches L 1000.



GA557
Cremallera Roger Technology en nylon módulo 4 a 6 enganches L 1000.



LT330
Kit de transmisión por cadena para la serie H30 - BH30.



LT334
1/2" X 5/16" 5 metros pieza de cadena para LT330 con la junta.



LT335
Junta de 1/2" X 5/16" para pieza cadena LT334.



MC773
Kit final de carrera mecánico para central H70/103AC, H70/104AC, B70/1DC, B70/1DCHP.



R99/C/001AL
Placa de señalización "Automatic Opening". Versión en aluminio.



R99/C/001
Placa de señalización "Automatic Opening".