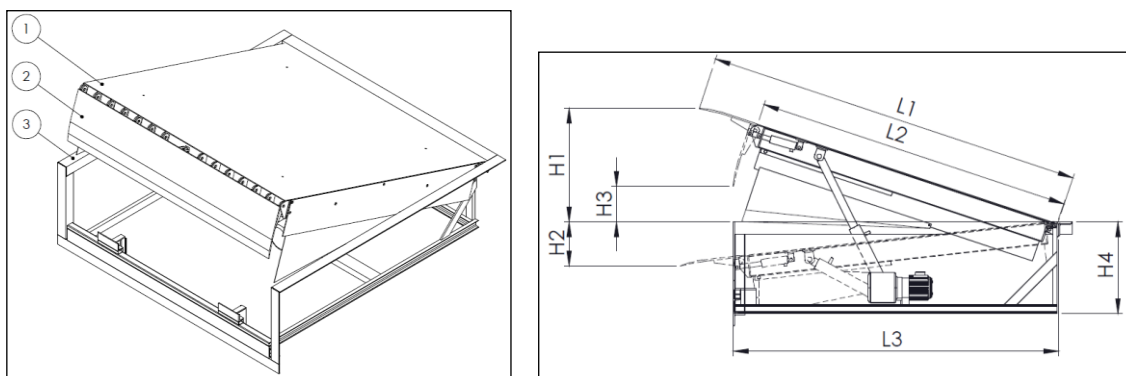


HOJA TÉCNICA RAMPA NIVELADORA HIDRÁULICA

DESCRIPCIÓN TÉCNICA

La rampa niveladora hidráulica Roper permite efectuar operaciones de carga y descarga salvando los desniveles entre almacén y vehículo, combinando solidez, seguridad y comodidad de maniobra. Los elementos principales que constituyen la rampa son plataforma (1), labio abatible (2) y bancada estructural (3).



Tanto la plataforma como el labio están fabricados en lámina lagrimada sin uniones. La elasticidad natural de la estructura permite absorber una inclinación lateral de 100mm.

El plato está rigidizado inferiormente mediante perfiles laminados en frío en "U". El bastidor inferior está fabricado a base de perfilera laminada en caliente y diseñado de modo que facilite la instalación al premarco recibido en obra. La rampa está provista de barra de bloqueo para labores de mantenimiento.

El accionamiento de la rampa niveladora consiste en un dispositivo articulado electrohidráulico compuesto por dos cilindros de émbolo buzo y una central hidráulica.

DIMENSIONES

DIMENSIONES								
MODELO	L1	L2	L3	H1	H2	H3	H4	A
RNM6.6	73 1/2" 1867mm	58 3/4" 1492mm	61 1/4" 1555mm	26" 660mm	7" 180mm	6 3/4" 172mm	19.5" 495mm	72" 1830mm
RNM6.8	97 1/2" 2476mm	82 3/4" 2102mm	85 1/4" 2165mm	26" 660mm	7" 180mm	6 3/4" 172mm	19.5" 495mm	72" 1830mm
RNM6.10	121 3/4" 3092mm	106 3/4" 2711mm	109 1/4" 2775mm	26" 660mm	7" 180mm	6 3/4" 172mm	19.5" 495mm	72" 1830mm
RNM65.6	73 1/2" 1867mm	58 3/4" 1492mm	61 1/4" 1555mm	26" 660mm	7" 180mm	6 3/4" 172mm	19.5" 495mm	78" 3/4" 2000mm
RNM65.8	97 1/2" 2476mm	82 3/4" 2102mm	85 1/4" 2165mm	26" 660mm	7" 180mm	6 3/4" 172mm	19.5" 495mm	78" 3/4" 2000mm
RNM65.10	121 3/4" 3092mm	106 3/4" 2711mm	109 1/4" 2775mm	26" 660mm	7" 180mm	6 3/4" 172mm	19.5" 495mm	78" 3/4" 2000mm

COTA A REPRESENTA ANCHURA PLATAFORMA
CROQUIS DIMENSIONAL

HOJA TÉCNICA RAMPA NIVELADORA HIDRÁULICA

ESPECIFICACIONES TÉCNICAS

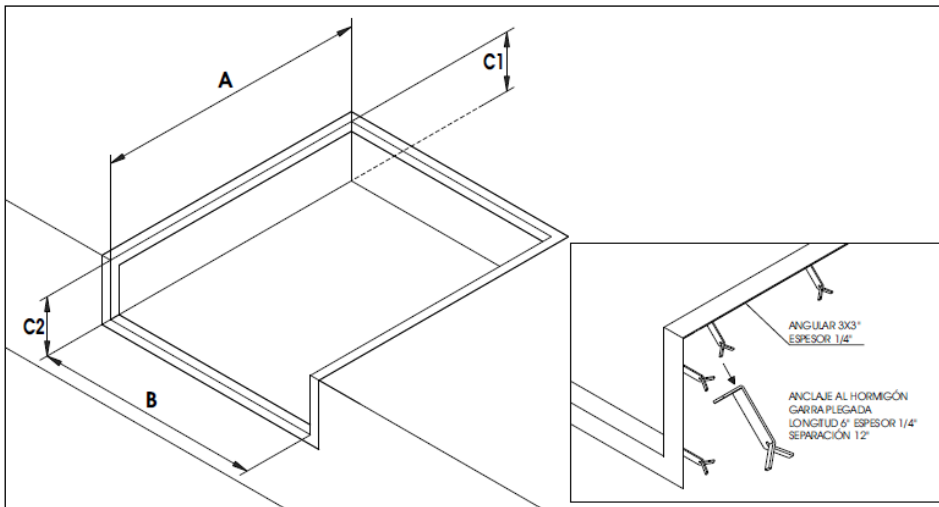
MATERIALES	PLATAFORMA	Chapa lagrimada antideslizante calidad S235JR
		Refuerzos inferiores LF calidad S235JR
		Angular trasero LC UNE-EN 10056-2
		Pletina laminada caliente EN 10025-2/2004
	LABIO	Chapa lagrimada antideslizante calidad S235JR
	BASTIDOR	Perfil LC UPN UNE 36522:2001
CAPACIDAD DE CARGA		30000 lb
ACCIONAMIENTO ELECTRO/HIDRÁULICO	ALIMENTACIÓN CUADRO CONTROL	220 VAC 60Hz
	POTENCIA MOTOR	0.75 Kw (1HP)
	RPM	3000
	CAUDAL BOMBA	1.5 cc/rev
	DEPÓSITO	5 Lt
	ELECTROVÁLVULA	24 VDC
	PRESIÓN TRABAJO	140 bar
	CILINDRO RAMPA	Simple efecto, vástago tipo buzo d=50 c=370
	CILINDRO LABIO	Simple efecto, vástago tipo buzo d=30 c=75
ACABADO	IMPRIMACIÓN EPOXI ANTICORROSIVA	40 µm
	PINTURA POLIURETANO ALIFATICO RAL 7015	40 µm
SEGURIDAD	BARRA BLOQUEO PARA MANTENIMIENTO	
	STOP DE EMERGENCIA EN CUADRO DE CONTROL (INMOVILIZACION DE LA RAMPA)	
	FALDONES LATERALES ANTICIZALLAMIENTO	Chapa galvanizada
	BANDAS LATERALES VISIBILIDAD	Según RD 485/1997
	OREJETAS DE IZADO	
	VÁLVULA SEGURIDAD ROTURA LATIGUILLO	Incorporada en cilindro
	RANGO Tº DE TRABAJO	-10°C/40°C
	VELOCIDAD MÁX. DE TRÁNSITO	10 Km/h
PENDIENTE MÁX. DE TRABAJO	7°	

NORMATIVA APLICADA

NORMATIVAS Y DIRECTIVAS EUROPEAS	EN1398:2010	Rampas nivelables.
	EN ISO 12100-1:2010	Seguridad de máquinas. Conceptos básicos. Principios generales para el diseño.
	EN 61000-6-2:2006	Compatibilidad electromagnética. Conceptos básicos inmunidad para ambientes industriales.
	EN 61000-6-4:2011	Compatibilidad electromagnética. Conceptos básicos emisiones en ambientes industriales.
	EN 60204-1:2010	Seguridad de máquinas - Equipos eléctricos - Normas generales
	2006 / 42 / CE	Seguridad de máquinas.
	2004 / 108 / CE	Compatibilidad electromagnética.
	2006 / 95 / CE	Baja tensión.

HOJA TÉCNICA RAMPA NIVELADORA HIDRÁULICA

DIMENSIONES FOSO RAMPA NIVELADORA HIDRÁULICA



DIMENSIONES FOSO				
MODELO	A	B	C1	C2
RNM6.6	61 1/4" (1555 mm)	74" (1880 mm)	19 1/2" (495 mm)	20" (508 mm)
RNM6.8	85 1/4" (2165 mm)	74" (1880 mm)	19 1/2" (495 mm)	20" (508 mm)
RNM6.10	109 1/4" (2775 mm)	74" (1880 mm)	19 1/2" (495 mm)	20" (508 mm)
RNM65.6	61 1/4" (1555 mm)	80 3/4" (2050 mm)	19 1/2" (495 mm)	20" (508 mm)
RNM65.8	85 1/4" (2165 mm)	80 3/4" (2050 mm)	19 1/2" (495 mm)	20" (508 mm)
RNM65.10	109 1/4" (2775 mm)	80 3/4" (2050 mm)	19 1/2" (495 mm)	20" (508 mm)