

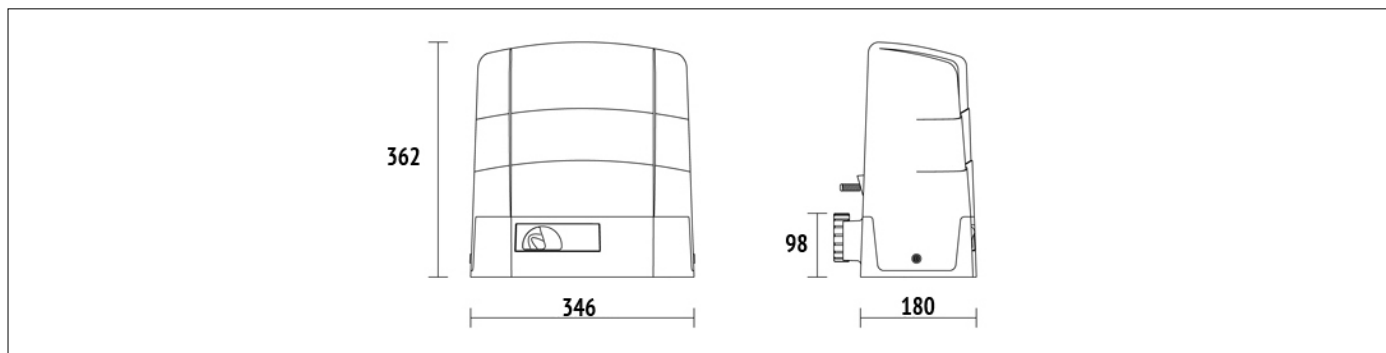
PRODUCT TECHNICAL DATASHEET  
**G30/2204**

CÓDIGO	DESCRIPCIÓN	UNIDADES/PALLET
<b>G30/2204</b>	Motorreductor electromecánico irreversible 230V AC para cancelas hasta 2200 kg, encodere óptico, central incorporada H70, final de carrera magnético.	40

**ESPECIFICACIONES TÉCNICAS PRODUCTO**

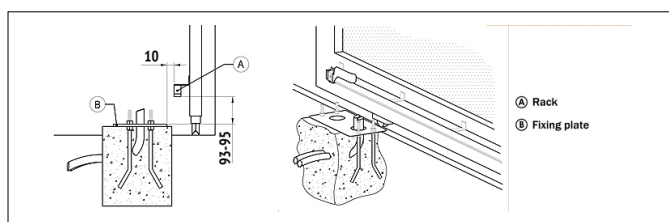
Peso max puerta	2200 kg
Alimentación línea	230V AC - 50Hz
Alimentación motor	230V AC
Potencia nominal	580W
Frecuencia de uso	50%
Empuje	1500N
Temperatura de funcionamiento	-20+55°C
Tipo de motor	Irreversible
Velocidad	9.5 m/min (0.16 m/s)
Termoprotección motor	150°C
Condensador Incorporado	18 µF
Final de carrera	Magnético
Central instalada a bordo	H70/104AC
Encodere	Óptico
Tipo engranaje en salida	Z17/mod 4
Dimensiones máximas de producto (L x W x H)	346 x 180 x 362
Peso del producto embalado (Kg)	20,6
Número de cajas por palet	40

# DIMENSIONES

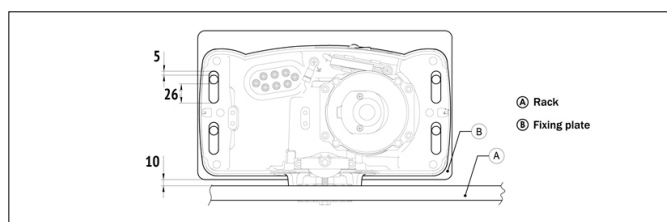


DIMENSIONES

# PREDISPOSICIÓN

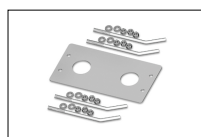


PREDISPOSITION PARA LA INSTALCIÓN ESTÁNDAR

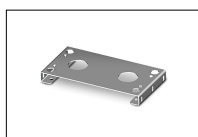


PREDISPOSITION PARA LA INSTALCIÓN ESTÁNDAR

# PRODUCTOS ACCESORIOS



**KT215**  
Placa de fijación equipada con tirantes y tornillos para serie G30.



**KT222**  
Placa de fijación elevada para serie G30 (+3,5 cm).



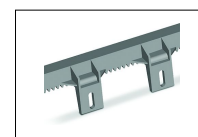
**GA550**  
Cremallera en acero zincado 22x22x1000 módulo 4.



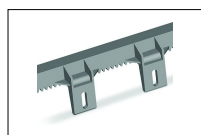
**GA551**  
Cremallera en acero zincado 30x12x1000 módulo 4 equipada con distanciadores y tornillos.



**GA554**  
6 distanciadores (2,5 Cm) y tornillos para cremallera.



**GA553**  
Cremallera en nylon módulo 4 a 6 enganches L 1000.



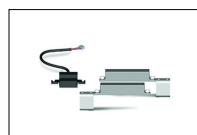
**GA557**  
Cremallera Roger Technology en nylon módulo 4 a 6 enganches L 1000.



**LT328**  
Piñón Z17 mod.4 espesor aumentado H38, para serie R30 - G30 - E30



**LT331**  
Piñón Z11 mod.6 solamente para serie G30 - BG30.



**MC775**  
Kit final de carrera magnético para central H70/103AC, H70/104AC, B70/1DC, B70/1DCHP.



**R99/C/001**  
Placa de señalización "Automatic Opening".